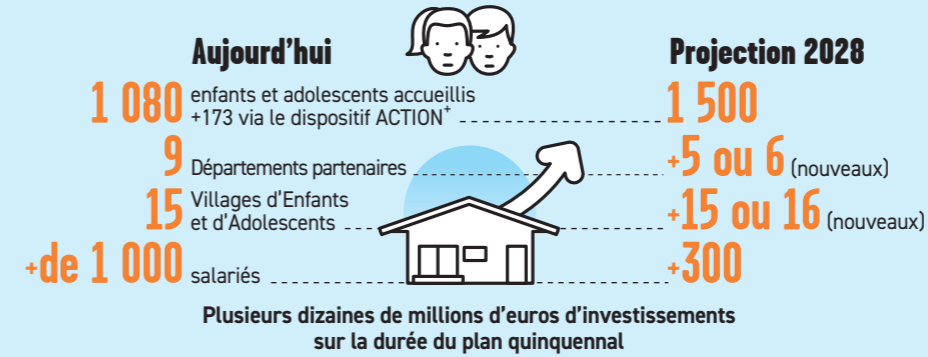


Le plan stratégique d'ACTION ENFANCE 2024-2028

Ces cinq dernières années, ACTION ENFANCE a connu un développement inédit avec 12 Villages d'Enfants et d'Adolescents en projet à ce jour. Une croissance maîtrisée, garantie notamment par le nouveau plan stratégique de la Fondation qui donne les grandes orientations des cinq prochaines années. Décryptage.

CHIFFRES CLÉS



1. Partager nos convictions et nos valeurs

- **Faire vivre, transmettre et protéger notre Projet d'accueil**
 - En développant la réflexion et la recherche participative sur notre mode d'accueil et en capitalisant sur ces connaissances.
 - En accompagnant mieux encore les jeunes vers la vie adulte.
 - En faisant vivre la transmission par la formation au métier d'éducatrice/teur familial.
 - En défendant la qualité du concept d'ÉcoVillage d'Enfants et d'Adolescents.
- **Mesurer l'impact social et environnemental de nos actions**
 - Pour progresser dans l'accompagnement des enfants et renforcer nos échanges avec les pouvoirs publics, nos donateurs et partenaires privés.



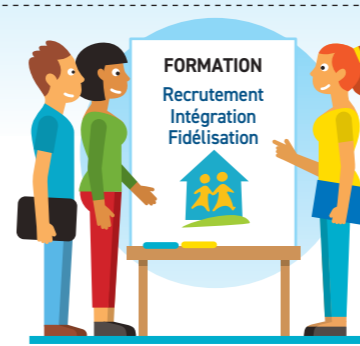
2. Rendre les enfants et les jeunes, acteurs de leur projet de vie

- **Recueillir leur parole, leurs envies, leurs rêves** avec des méthodes adaptées à chaque âge et situation.
- **Valoriser leurs talents et compétences**, leur permettre de s'exprimer dans des instances dédiées.
- **Renforcer nos compétences** dans l'accompagnement du lien parental.
- **Poursuivre le développement** du parrainage et du mentorat.
- **Réaffirmer notre démarche** de qualité et de bienveillance.



3. Accroître la reconnaissance de l'action des femmes et des hommes au service du Projet

- **Renforcer le métier d'éducatrice/teur familial** – clé de voûte du projet de la Fondation – dans toute sa polyvalence :
 - **Dès le processus de recrutement** par la mise en avant des valeurs éducatives et collaboratives ; la transparence sur la spécificité et les contraintes du métier d'éducatrice/teur familial.
 - **Lors de l'intégration des professionnels** afin qu'ils s'imprègnent de tout le sens de ce métier.
 - **En assurant la formation des éducatrices/teurs familiaux**, pour renforcer les compétences nécessaires au modèle d'accueil spécifique à la Fondation.
- **Promouvoir le management collaboratif**
 - **Installer une culture du pilotage et de la gouvernance** (autonomie et responsabilité).
 - **Améliorer la compréhension des processus de décisions** (cartographier les instances internes et les faire connaître de tous).



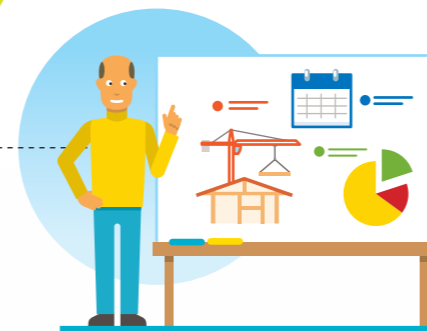
4. Renforcer l'ancrage des Villages d'Enfants et d'Adolescents dans nos territoires d'intervention

- **Valoriser les territoires comme ressources** pour les Villages ACTION ENFANCE
 - **Travailler sur l'accès aux soins des enfants.**
 - **Étendre au plan local des actions** telles que la collecte de fonds, les stages et contrats de qualification, le parrainage, pour offrir toujours plus d'opportunités aux jeunes accueillis.
 - **Consommer des produits locaux**, contribuer à la biodiversité, freiner notre empreinte environnementale.
- **Adapter notre organisation aux territoires**
 - **Pour accompagner notre développement** dans de nouveaux départements, faire évoluer progressivement notre organisation de direction d'établissement à direction de territoire.



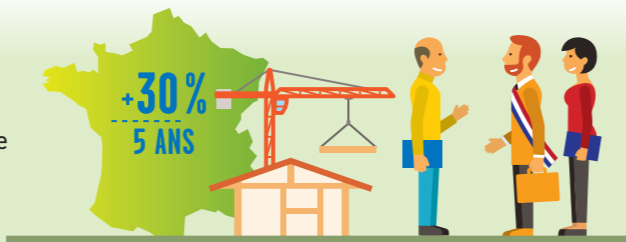
5. Garantir la pérennité de notre modèle économique et organisationnel à long terme

- **Planifier et maîtriser l'impact** du développement sur les comptes de la Fondation.
- **Adapter les missions, organisation et moyens** des directions du siège en prévision des livraisons des nouveaux Villages.
- **S'assurer d'une bonne cohésion** et d'une bonne articulation de la gouvernance.



LES CONSTATS

- Une fondation solide financièrement dont le modèle éducatif est reconnu.
- Un développement très rapide (+30 % en 5 ans).
- La volonté que le Projet d'ACTION ENFANCE garde sa qualité et sa cohérence dans ce contexte de croissance.
- La nécessité d'apporter des garanties sur l'accueil des enfants et des adolescents ainsi que sur leur entrée dans la vie d'adulte.



UNE ÉLABORATION COLLABORATIVE

- Un chantier de Village se conduit sur 18 mois et implique les équipes de direction de la Fondation.
- Une réflexion collective a permis de dresser le bilan des années précédentes et de projeter les grands axes stratégiques des cinq prochaines années.

