

L'impact social d'ACTION ENFANCE

Quel est l'impact social de notre action ? Pourquoi le mesurer ? C'est parce qu'ACTION ENFANCE est convaincue du bien-fondé de sa mission en Protection de l'enfance – et qu'elle souhaite sans cesse l'améliorer – qu'elle a décidé en 2021 de mesurer l'impact social de son activité. En premier lieu, au prisme de deux actions : ACTION⁺, son dispositif d'après placement et « ACTION ENFANCE fait son cinéma ». De quoi parle-t-on ?

« ACTION ENFANCE fait son cinéma », un projet éducatif qui permet de :

Renforcer la confiance en soi

94 % des enfants se sont sentis soutenus et encouragés
59 % se sont sentis encouragés par leurs parents

Créer des souvenirs marquants

77 % ont vécu des moments extraordinaires dont ils se souviendront longtemps

Renforcer les liens fraternels

66 % des enfants ont participé au projet en fratrie

Donner envie de s'impliquer dans des activités nouvelles

58 % ont eu envie de faire une activité culturelle à l'issue du projet



grâce à votre générosité

Qu'est-ce qu'une mesure d'impact social ?

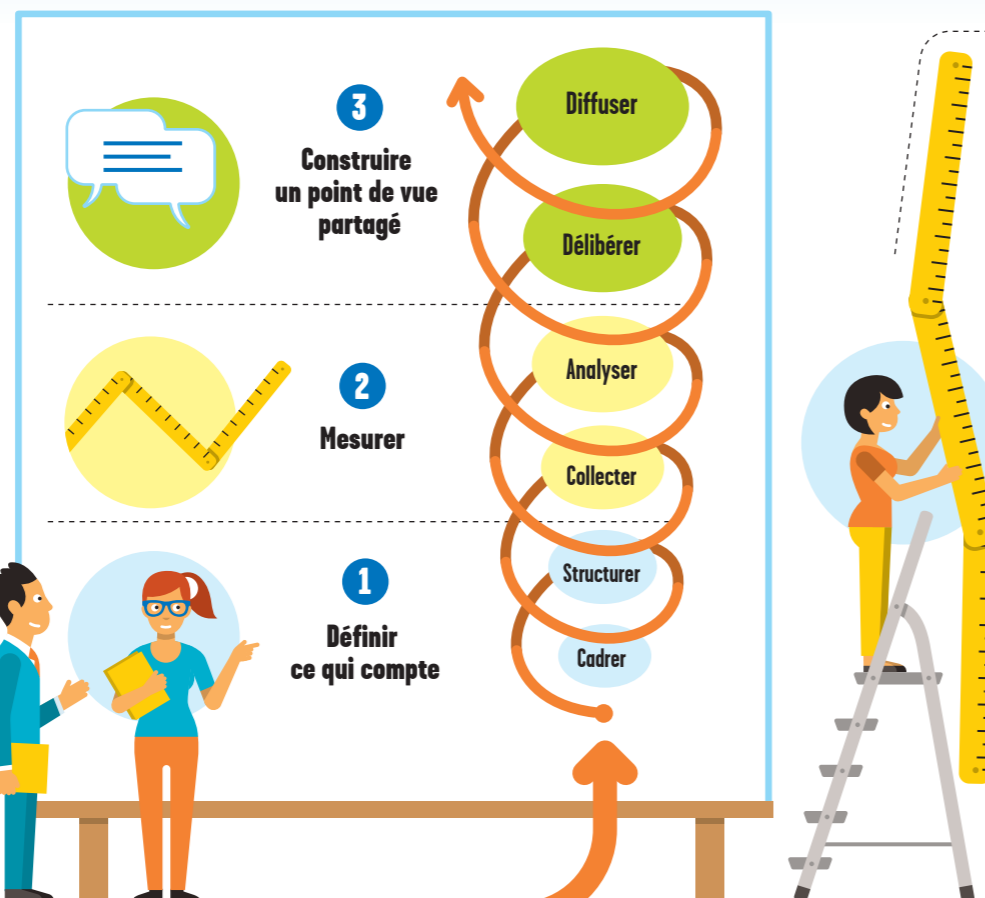
Une mesure d'impact social est un processus visant à comprendre, mesurer ou valoriser les effets négatifs ou positifs, attendus et inattendus, générés par une organisation sur ses parties prenantes. Ces impacts peuvent être de nature environnementale, économique ou sociale.

Objectif de la mesure :

On cherche à dépasser les actions/activités des structures pour se poser la question suivante : quelles sont leurs conséquences et pour qui ? En ne se limitant pas à la seule dimension économique.

Finalité :

Démontrer l'utilité de ses actions, affirmer son identité, améliorer ses pratiques et sa communication.



Trois grandes étapes

Pourquoi ACTION ENFANCE entreprend-elle une mesure d'impact ?

- **Démontrer** que si son activité présente un coût pour la société, elle est créatrice de valeur. C'est cette valeur ajoutée que la Fondation veut mesurer.
- **Évaluer** les effets de son accompagnement sur les parcours de vie des enfants au Village d'Enfants et d'Adolescents et après leur sortie de placement pour :
 - en interne : améliorer l'accompagnement des enfants ;
 - en externe : promouvoir la spécificité de son accompagnement en fratrie sur un mode d'accueil de type familial.

Une montée en compétences collective

Monter en compétences et être outillé sont identifiés comme des facteurs clés pour devenir autonome dans la démarche d'évaluation d'impact. La Fondation s'est fait accompagner par Kimso, cabinet spécialisé en évaluation d'impact social.



Deux actions, deux méthodes d'évaluation expérimentées

ACTION⁺

La méthode est basée sur un **outil intersubjectif** qui permet une évaluation croisée par le jeune, d'une part, par son référent ACTION⁺, d'autre part. Elle permet d'approfondir les échanges et de savoir où en est la personne accompagnée.

FAIT SON CINÉMA

La méthode est basée sur **une évaluation quantitative** (envoi de questionnaires auprès des enfants) complétée par **une méthode qualitative**

afin d'approfondir les résultats sous forme d'entretiens individuels auprès des éducateurs et de « focus group » menés auprès des enfants ayant participé au projet.

► découvrez les résultats en vidéo sur : <https://www.actionenfance.org/publications/action-enfance-fait-son-cinema-mesure-impact-social/>

LES ENJEUX

En mesurant son impact social, ACTION ENFANCE souhaite :

- **Améliorer l'accueil des enfants et jeunes** confiés par les Départements. La mesure d'impact social est une opportunité de mieux comprendre les effets de nos actions et de faire évoluer nos pratiques, d'installer un processus, une dynamique d'amélioration, voire d'innover. Elle est complémentaire de la démarche qualité menée par la direction Innovation appui et qualité (DIAQ).



- **Communiquer avec objectivité sur la valeur** de sa mission auprès des enfants accueillis et de leurs familles, de ses partenaires institutionnels, des donateurs et partenaires privés, des acteurs de la Protection de l'enfance et de la société au sens large.
- **Valoriser le métier des professionnels** et contribuer à la fidélisation des équipes en mettant en valeur les effets positifs de leur travail.
- **Rallier à notre cause** le soutien de partenaires privés grâce à des résultats tangibles.

UNE APPROCHE VERTUEUSE

Au-delà du résultat final, s'interroger sur l'impact social d'une action est une approche vertueuse. Cela crée :

- une émulation positive au sein des équipes dans la recherche des effets de leur travail quotidien ;
- une réflexion des différents acteurs impliqués dans la démarche autour du fonctionnement et du sens de l'action.



A-T-ON UN RETOUR SUR L'INVESTISSEMENT SOCIAL EN PROTECTION DE L'ENFANCE ?

Près de 9 milliards d'euros sont employés chaque année par l'Aide sociale à l'enfance en France. Il n'existe pas d'outil permettant d'évaluer le retour sur investissement de ce budget. Il appartient à chaque organisation de mesurer l'impact social de son action, dans son contexte et à son niveau.

